

¿CÓMO APLICAR ONEPLEX?

La aplicación de **ONEplex** solo necesita de 2 pasos y **no cambia la rutina** de coloración, decoloración o aclaración en el salón.

Los procesos son hechos con la misma cantidad de tinte o decolorante, con la marca de color que normalmente se utiliza.

Step 1:

Añadir 3,75ml (3 pulsaciones) de **ONEplex Bond Multi-Booster N°1** (100ml), en la mezcla de cada servicio de coloración o decoloración (*se mantienen las cantidades normales de colorante o decolorante de la marca utilizada*).

Añadir **ONEplex multi-booster N°1** en el bol junto con la preparación del servicio.



Step 2:

Optimizar el efecto lavando del cabello con **ONEplex Bond Clean & Maintenance** (500ml) mediante un suave masaje. Dejar actuar 3 minutos y aclarar.



Step 3:

Lavar y aplicar aproximadamente 5ml (según cabello) de **ONEplex Bond perfect sealer N°3** (500ml) con un ligero masaje, dejar actuar 5 minutos y aclarar.



Observaciones:

MS|LAB

Laboratorio de Cosmética

Pol. Ind. Riera de Caldes Ronda Boada Vell 7 nave 7
08184 Palau-Solità i Plegamans Barcelona, Spain
+34 938640613, www.laboratoriodecosmetica.com



1 ONEPLEX
NEW PROFESSIONAL
HAIR CARE LEVEL

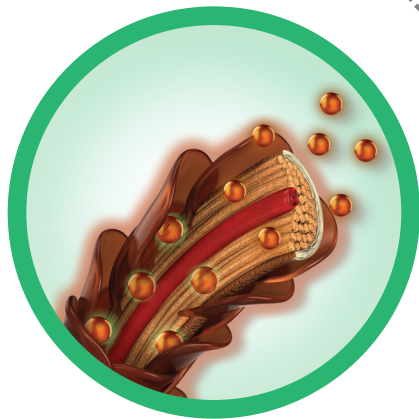
ONEPLEX

NEW PROFESSIONAL HAIR CARE LEVEL

¿QUÉ ES ONEPLEX?

Es un sistema profesional que refuerza los puentes y enlaces del cabello en *solo 2 pasos*, reduciendo significativamente, la rotura del cabello durante los procesos químicos como: *decoloración, aclaración o coloración.*

*Una nueva libertad en el salón.
Ahora el profesional puede explorar nuevos desafíos y creatividad sin comprometer la integridad y salud del cabello*



ELEVADA
CONCENTRACIÓN
16%



ONEPLEX

NEW PROFESSIONAL HAIR CARE LEVEL

REDUCCIÓN DRÁSTICA DE LA ROTURA EN LOS PROCESOS QUÍMICOS

Decoloración, Aclaración y Coloración

N°1 BOND MULTI-BOOSTER:

Aditivo que puede mezclarse directamente con cualquier sistema de decoloración, aclaración o coloración, que refuerza y fortifica los puentes y enlaces del cabello.

N°2 BOND CLEAN & MAINTENANCE:

Shampoo preparado para el lavado y aclarado del cabello después de la coloración, aclaración o decoloración, potenciando el efecto del sistema ONEplex y para su mantenimiento en casa.

N°3 BOND PERFECT SEALER:

Tratamiento intensivo que completa el Servicio que Refuerza los Puentes del Cabello en el salón.